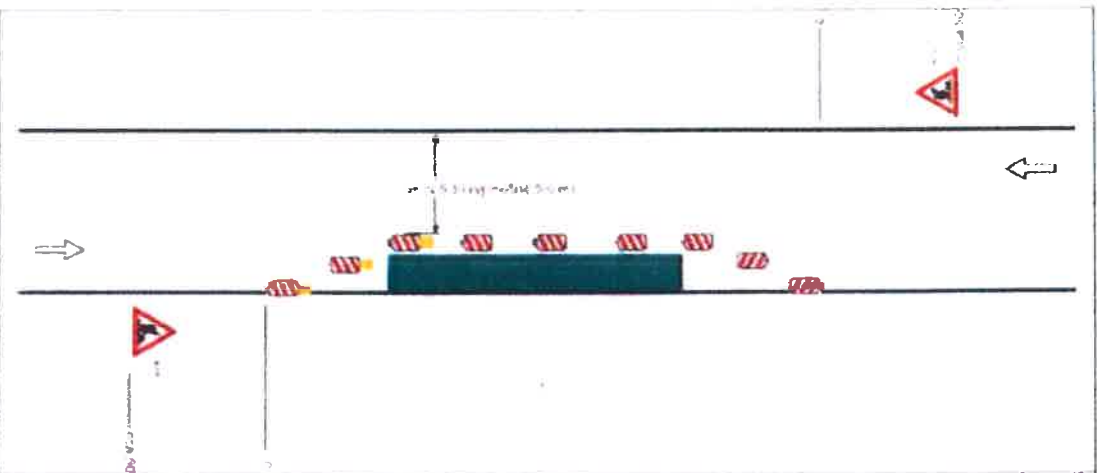
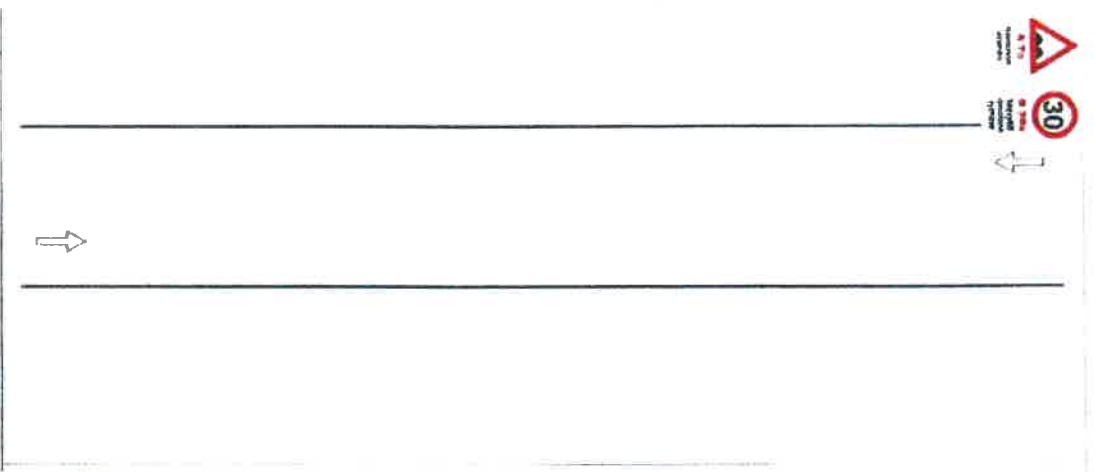


Městský úřad Neratovice  
odbor správních činností  
a dopravy

Kojetická 1028  
277 11 Neratovice

*Hejlicová*

22. 02. 2022



**Schéma B/1**

Strukturální diagram město na pozemní komunikaci s možným dopravním značením

policejní stanice - policie  
výška 1,2 m  
výška 1,8 m  
výška 1,2 m

policejní stanice - policie  
výška 1,2 m  
výška 1,8 m  
výška 1,2 m

1. úroveň dopravních značek a dopravních zařízení  
2. úroveň dopravních značek a dopravních zařízení  
3. úroveň dopravních značek a dopravních zařízení

výškový - výškový

POLICIE ČESKÉ REPUBLIKY  
KRAJSKÝ ŘÍDÍCÍ ÚSTŘEDNÍ POLICIE  
Městský úřad Neratovice  
277 11 Neratovice

*3. 3. 2022 9/10*

městský úřad Neratovice  
odbor správních činností  
a dopravy  
Kojetická 1028  
174 44 Neratovice

*Aleš Lacík*

22. 02. 2002

SCHEMATA PRO OZNAČENÍ PRACOVNÍCH MÍST V OŘE 1

SCHEMATA PRO OZNAČENÍ PRACOVNÍCH MÍST V OŘE 1

	<p><b>Schéma B/2</b> Standardní pracovní místo na účelní komunikaci s možným dopravním značením. Zdejší vozovky nejméně jedním směrem</p> <p>patkové označení pracovního místa výškové označení pracovního místa výškové označení pracovního místa výškové označení pracovního místa výškové označení pracovního místa výškové označení pracovního místa</p>	
<p>1) výška B/21 a B/22 min. 20m 2) výška B/22 min. 275m 3) výška B/21 a B/22 min. 20m 4) výška B/21 a B/22 min. 20m 5) výška B/21 a B/22 min. 20m 6) výška B/21 a B/22 min. 20m</p>		<p><b>Schéma B/3</b> Standardní pracovní místo. Zdejší jedním směrem</p> <p>patkové označení pracovního místa výškové označení pracovního místa výškové označení pracovního místa výškové označení pracovního místa výškové označení pracovního místa výškové označení pracovního místa</p>

POLICE ČESKÉ REPUBLIKY  
KRAJSKÝ ŘEDITELSTVÍ POLICE  
STŘEDOCESKÝHO ÚJE  
ODDĚLENÍ NEPRACOVNÍ  
MÍST V OŘE

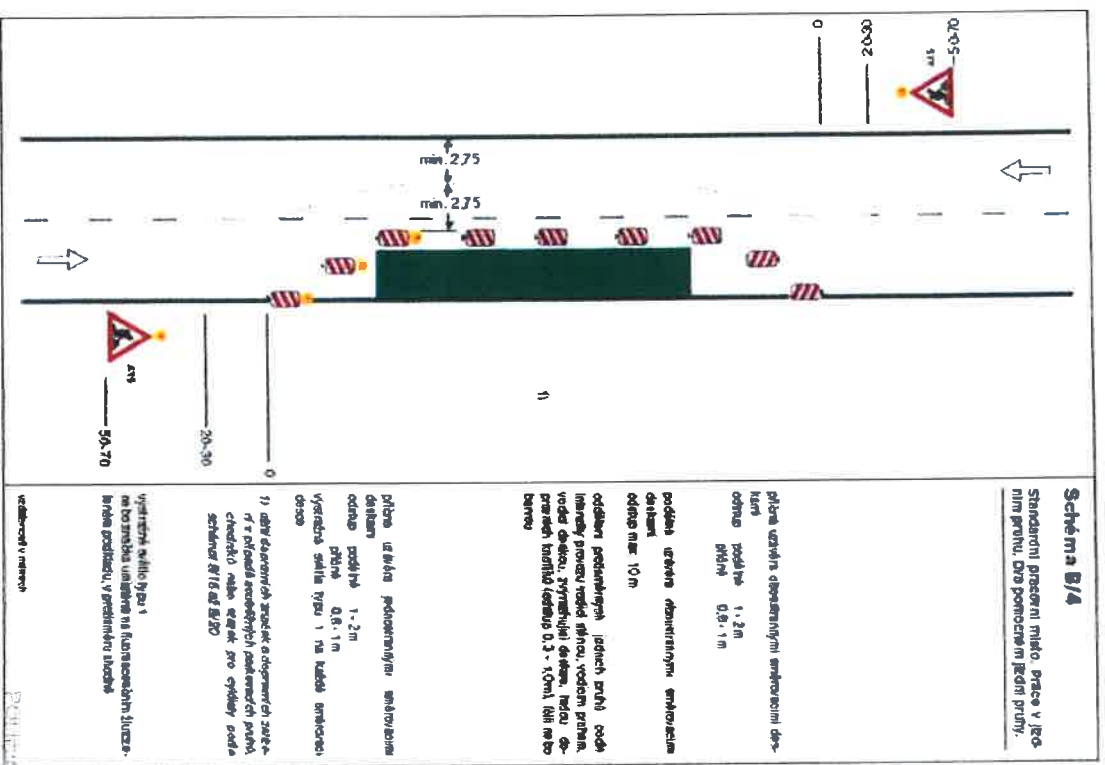


*Placháček*

22. 02. 2021

SCHEMATA PRO OZNAČENÍ PRACOVNÍCH MÍST V OBČI

SCHEMATA PRO OZNAČENÍ PRACOVNÍCH MÍST V OBČI



**Schéma B/4**  
Standardní pracovní místo, práce v jízdním pruhu, doprava m. jízdní pruhy.

přehled umístění obestavěným směrovými deskami  
Karté: podél 1,2m  
odstup: příčně 0,5-1m

podle ústředí administrativy, směřování dle max. 10m

oddělení pevnými jízdními pruhy podle směru provozu, vodní stěny, vodní příkopy, vodní dílny, žvýkačky dělené, hady dopravní, kladky (velikost 0,3 - 10cm), M8 nebo jiné

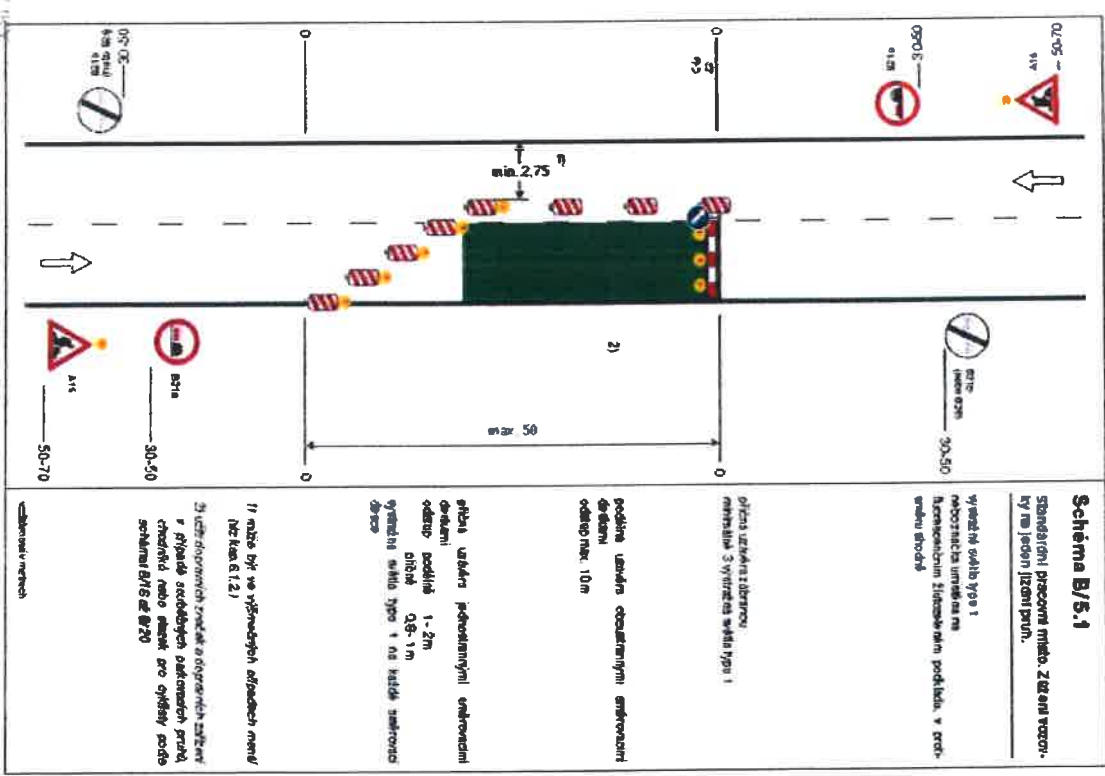
přehled umístění pedonativními směrovými deskami  
odstup: podél 1-2m  
odstup: příčně 0,5-1m

Výhledová síťka typu 1 na každé straně odvozu

1) dle ústředí, zveřejněné a doplněné záznamy v příloze seřazených pracovních míst, charakterů nebo směrů pro výhledovou síťku dle §16 odst. 2) SD

Výhledová síťka typu 1  
na každé straně v každé směrové  
lince  
bude umístěna v přední části

ustavení v místě



**Schéma B/5.1**  
Standardní pracovní místo, z uzavřeného směru, jízdní pruhy.

Výhledová síťka typu 1  
oboznačena umístěna na každé straně směrové linky  
směru jízdy

přehled umístění uzavřeného směru  
místní 3 výhledová síťka typu 1

podle ústředí administrativy, směřování dle max. 10m

oddělení pevnými jízdními pruhy podle směru provozu, vodní stěny, vodní příkopy, vodní dílny, žvýkačky dělené, hady dopravní, kladky (velikost 0,3 - 10cm), M8 nebo jiné

přehled umístění pedonativními směrovými deskami  
odstup: podél 1-2m  
odstup: příčně 0,5-1m

Výhledová síťka typu 1 na každé straně odvozu

1) může být ve výhledových odvozech menší než 12m (12)

2) dle ústředí, zveřejněné a doplněné záznamy v příloze seřazených pracovních míst, charakterů nebo směrů pro výhledovou síťku dle §16 odst. 2) SD

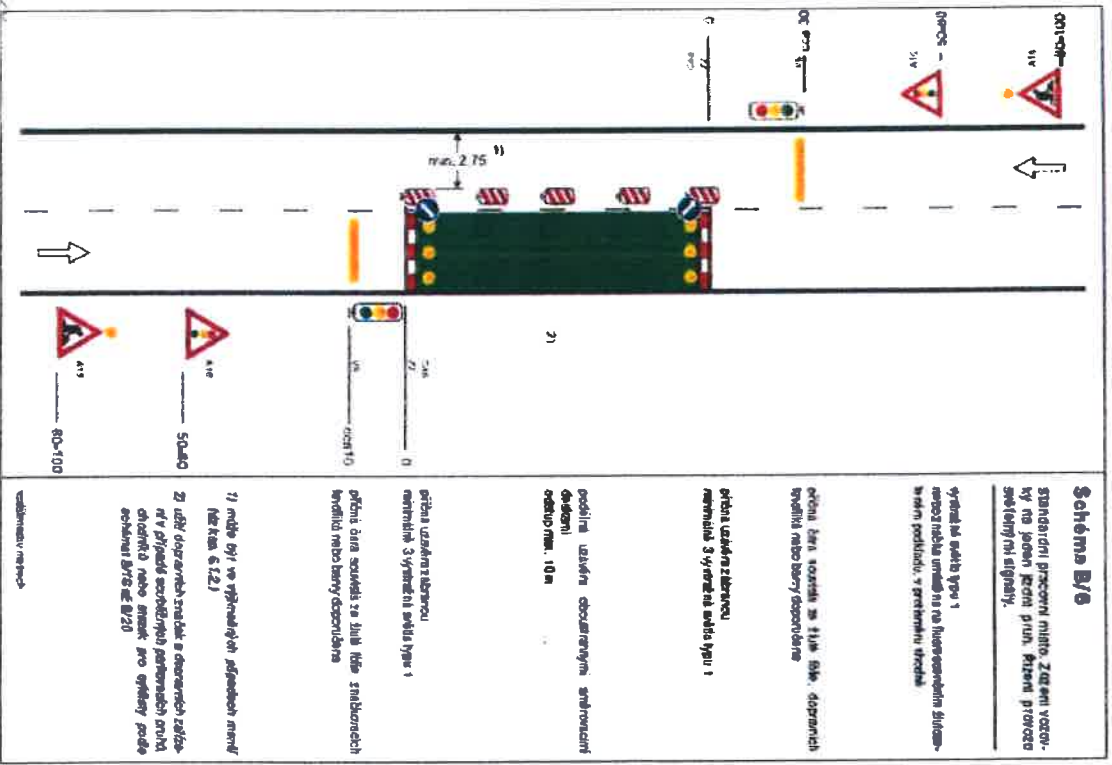
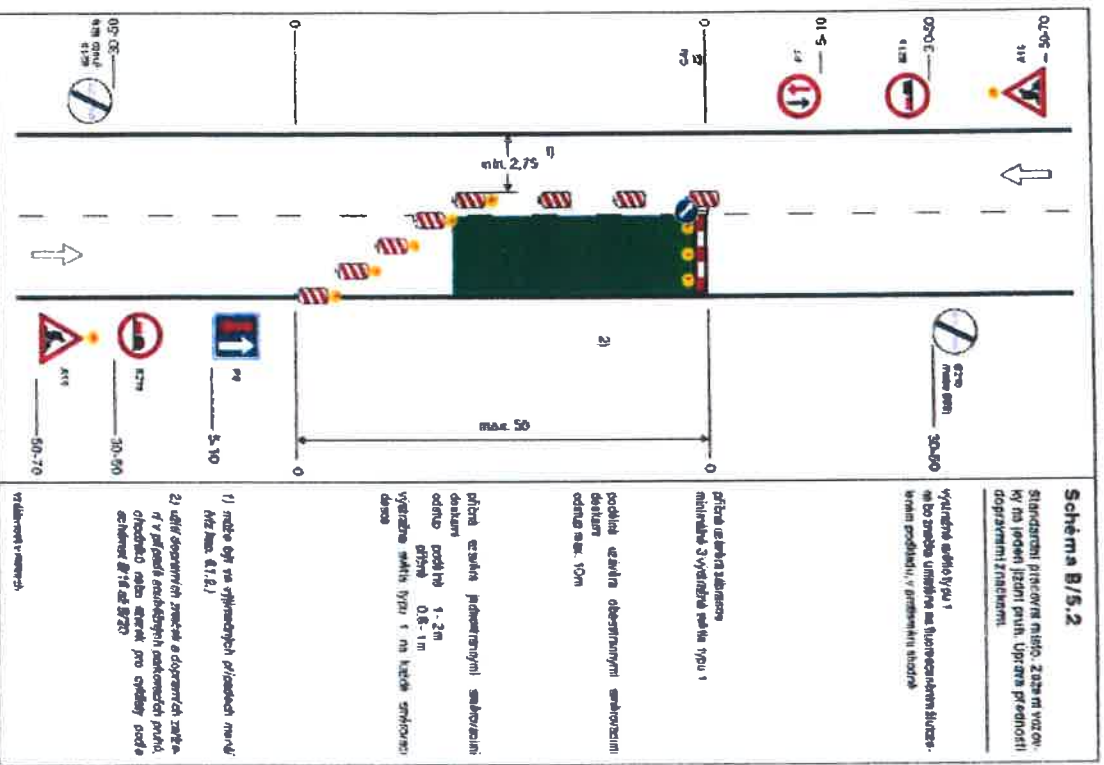
ustavení v místě

Průběh číselníku pracovních míst  
KRAJSKÝ ÚŘAD STAV. POLICE  
5. TŘETIDOPROSTAVY V KRAJĚ  
DOPRAVNÍ SPRÁVNÍ ÚSTAV  
026 01 02 000

22. 02. 2012  
 Ghalašová

SCHEMATA PRO OZNAČENÍ PRACOVNÍCH MÍST V ORCI

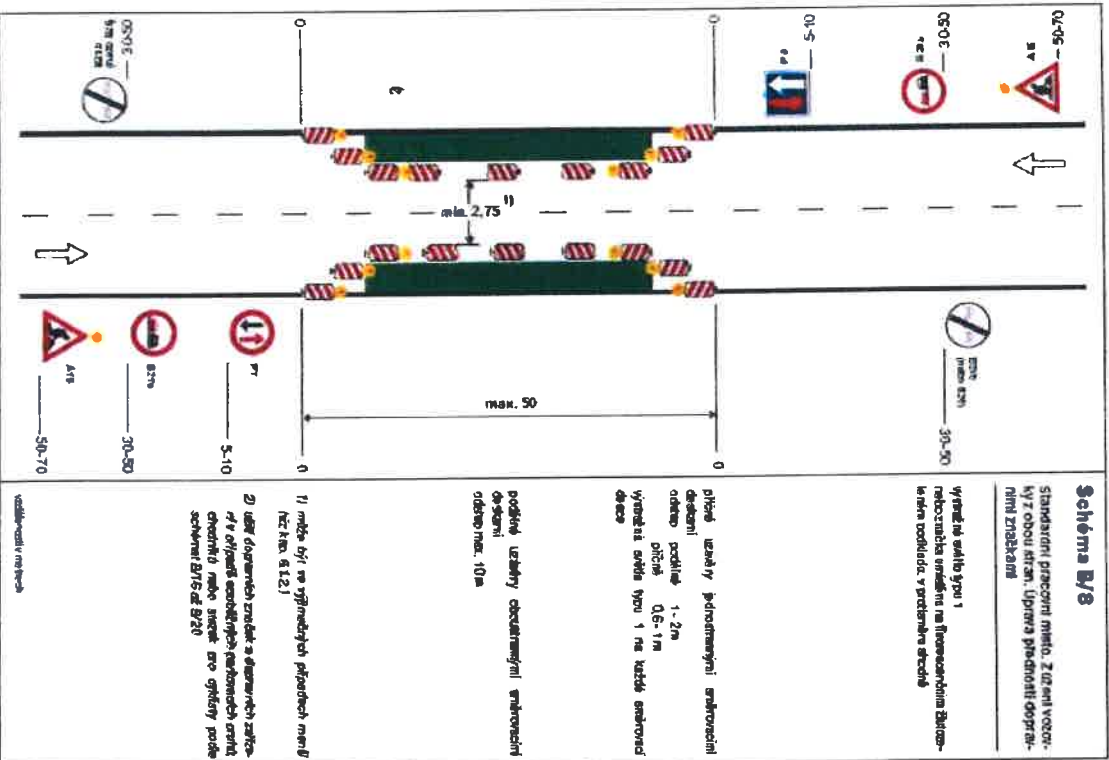
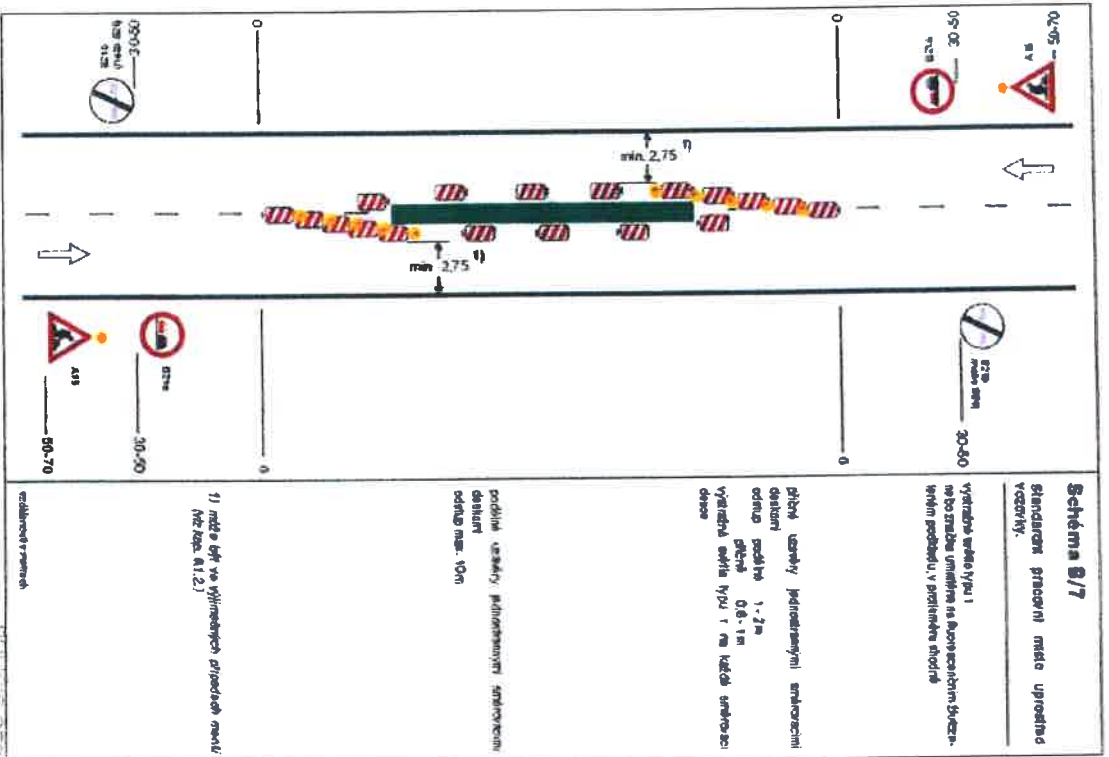
SCHEMATA PRO OZNAČENÍ PRACOVNÍCH MÍST V ORCI



ČESKÉ REPUBLIKY  
 MĚSTSKÝ ÚŘAD NERATOVICE  
 ODBOR SPRÁVNÍCH ČINNOSTÍ A DOPRAVY  
 Kojetická 1028  
 277 11 Neratovice  
 M. Ghalašová

*Opelatore*

22. 02. 2022



*28. 2. 2022*  
*Y. H. J.*

Městský úřad Neratovice  
odbor správních činností  
a dopravy  
Kojetická 1028  
277 11 Neratovice

*Heřtlová*  
22. 02. 2011

SCHEMATA PRO OZNAČENÍ PRACOVNÍCH MÍST V ORCI

SCHEMATA PRO OZNAČENÍ PRACOVNÍCH MÍST V ORCI

**Schéma B/14.2**  
Standardní pracovní místo v prostoru křižovnek.

vede u pracovníků (křižovnek C 4 a 6 či C 4 a 6 či C 4 a 6 či C 4 a 6) zajišťuje na konkrétním umístění pracovního místa v prostoru křižovnek, přičemž se pro každý směr zřizuje odbočka

oběma směry zadržou vozidla 3 vyznačená místa typu 1

vyznačená místa typu 1 nebo zřizuje vyznačení na konkrétním umístění pracovního místa v prostoru křižovnek, u kterých je zajištěn odstup

1) odbočky vzhledem ke směru pracovního místa

Průběh: Pro umístění pracovního místa v prostoru křižovnek by měl být zajištěn odstup (s. Z44 a d. Z46) do konkrétního místa

vyznačená místa

**Schéma B/14.3**  
Standardní pracovní místo v prostoru okružní křižovnek.

průběh se zřizuje odbočka

oběma směry zadržou vozidla 3 vyznačená místa typu 1

podle výšiny jednotlivými směry odstup max. 10 m

vyznačená místa typu 1 nebo zřizuje vyznačení na konkrétním umístění pracovního místa v prostoru křižovnek, u kterých je zajištěn odstup

1) odbočky vzhledem ke směru pracovního místa

Průběh: Pro umístění pracovního místa v prostoru křižovnek by měl být zajištěn odstup (s. Z44 a d. Z46) do konkrétního místa

vyznačená místa

POLICE  
KRAJSKÝ ÚŘAD  
STŘEDNÍ PRŮMYSLOVÁ ZÓN  
DOPRAVNÍ A SPRÁVNÍ ÚŘAD  
777 01 MĚLNÍK

*Heřtlová*

*Hebalová*

22.02.2022

	<p><b>Schéma B/24</b> Operativní pracovní místo na vozovce.</p> <p>průsvit uzavřené dveře dopravní značky výška 0,5m odstup podlahy 1-3m příslušná tabule výška výhledu 0,5m průsvit uzavřené dveře dopravní značky výška 0,5m odstup podlahy 0,5-1m průsvit uzavřené dveře dopravní značky výška 0,5m odstup podlahy 1-3m významná vozidla typu 1 odstup od krajnice 0,5-1m odstup od krajnice 0,5-1m</p> <p>1) vzdálenost od začátku pracovního místa (viz kap. 6.2.1.) 2) v případě, že zbytek práce není určen, může být proveden v jakémkoli směru, může být odlišná pracovní místa max. 50m, jinak podle SSZ podle schématu B/5</p> <p><b>významná vozidla typu 1</b> naboznačují umístění na vlakovém přepravě k níž patří: vnitřní sídla velikost v mm</p>
	<p><b>Schéma B/25.1</b> Operativní pracovní místo na vozovce.</p> <p>významná vozidla typu 1 naboznačují umístění na vlakovém přepravě k níž patří: vnitřní sídla velikost v mm</p> <p>průsvit uzavřené dveře dopravní značky výška 0,5m odstup podlahy 1-3m příslušná tabule výška výhledu 0,5m průsvit uzavřené dveře dopravní značky výška 0,5m odstup podlahy 0,5-1m průsvit uzavřené dveře dopravní značky výška 0,5m odstup podlahy 1-3m významná vozidla typu 1 odstup od krajnice 0,5-1m odstup od krajnice 0,5-1m</p> <p>1) vzdálenost od začátku pracovního místa (viz kap. 6.2.1.) 2) v případě, že zbytek práce není určen, může být proveden v jakémkoli směru, může být odlišná pracovní místa max. 50m, jinak podle SSZ podle schématu B/5</p> <p>3) nebo zřízťev pracovního místa</p> <p>velikost v mm</p>

POUŽITÉ ZNAČKY  
KRAJINNÍHO ŘEŠENÍ V 1. ÚROVNI  
STAVBY  
KRAJINNÍHO ŘEŠENÍ V 2. ÚROVNI  
STAVBY  
KRAJINNÍHO ŘEŠENÍ V 3. ÚROVNI  
STAVBY  
KRAJINNÍHO ŘEŠENÍ V 4. ÚROVNI  
STAVBY

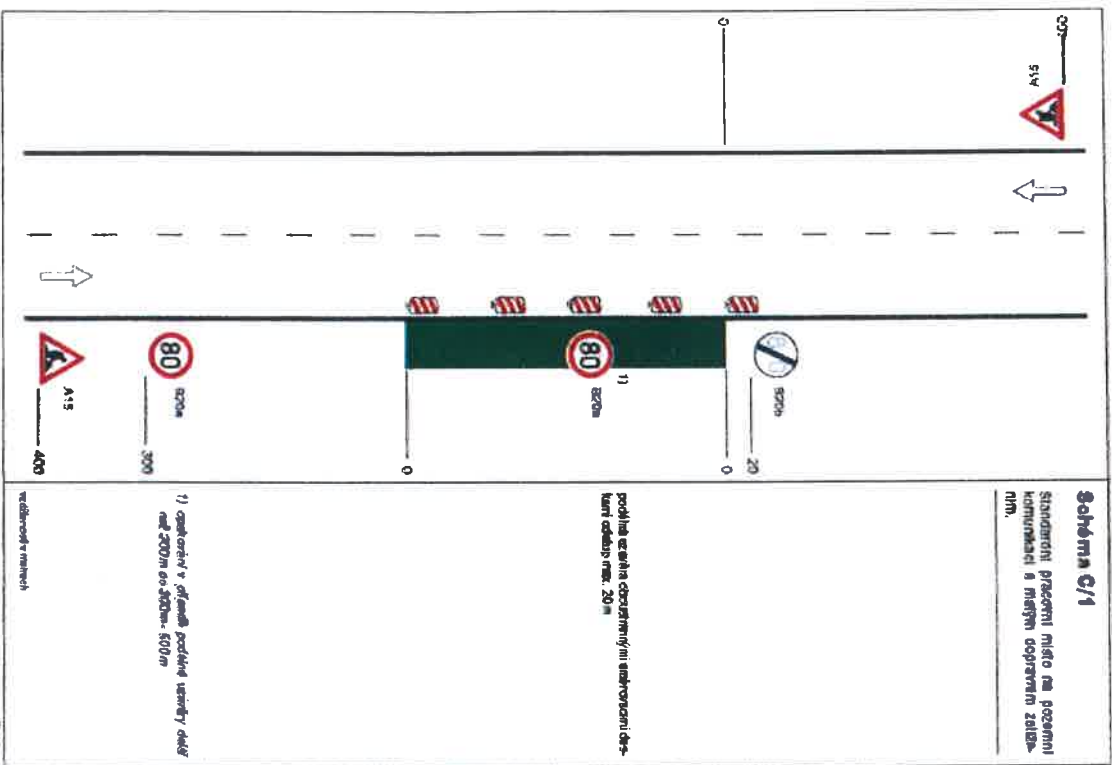


*Helešová*

22. 02. 2022

SCHEMATA PRO OZNACENÍ PRACOVNÍCH MÍST MIMO OBEC

SCHEMATA PRO OZNACENÍ PRACOVNÍCH MÍST MIMO OBEC

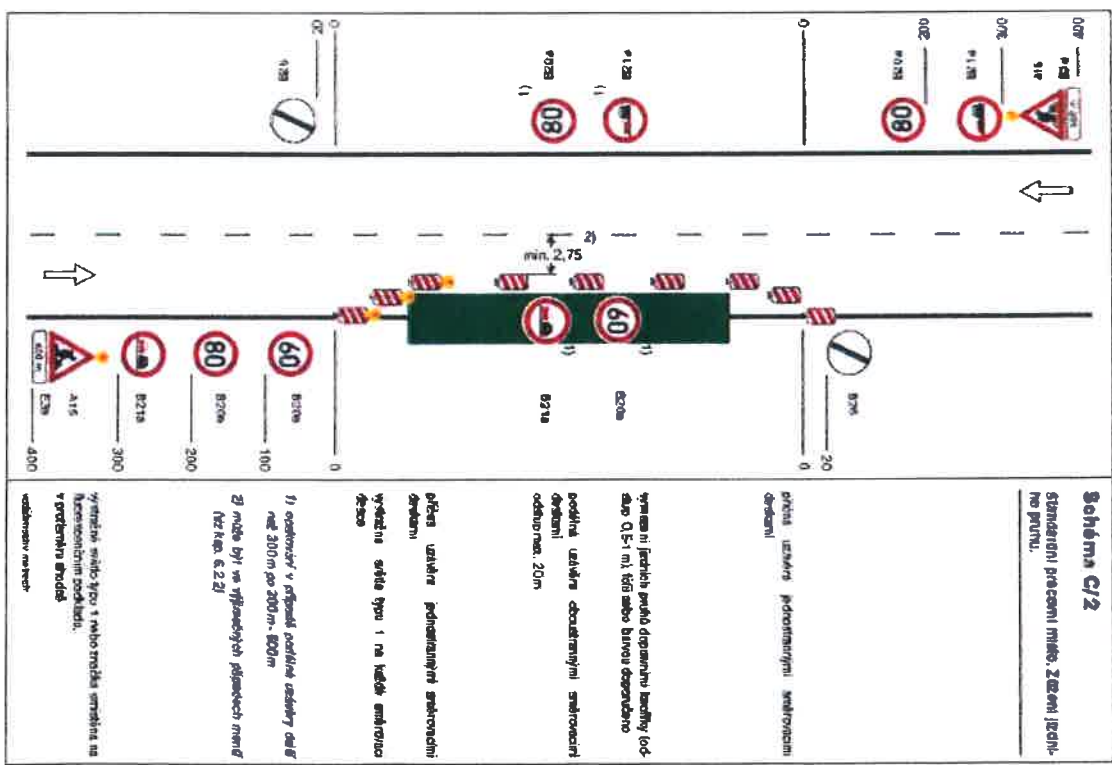


**Schéma C/1**  
Standardní pracovní místo na pozemní komunikaci s mělní dopravní značkovou pomůckou.

1) podléhá uzavření dopravními značkami dopravní oddělovací 20m

1) označeno v oficiálních pracovních ústředích dle § 12 odst. 1 písm. a) zákona č. 133/1997 Sb., o silniční dopravě, ve znění pozdějších předpisů.

vypracováno v rámci projektu



**Schéma C/2**  
Standardní pracovní místo. Zjevně jediné pracovní místo.

1) podléhá uzavření dopravními značkami dopravní oddělovací 20m

1) označeno v oficiálních pracovních ústředích dle § 12 odst. 1 písm. a) zákona č. 133/1997 Sb., o silniční dopravě, ve znění pozdějších předpisů.

2) může být na vyžádání doplněno pracovními značkami dopravními oddělovacími 20m

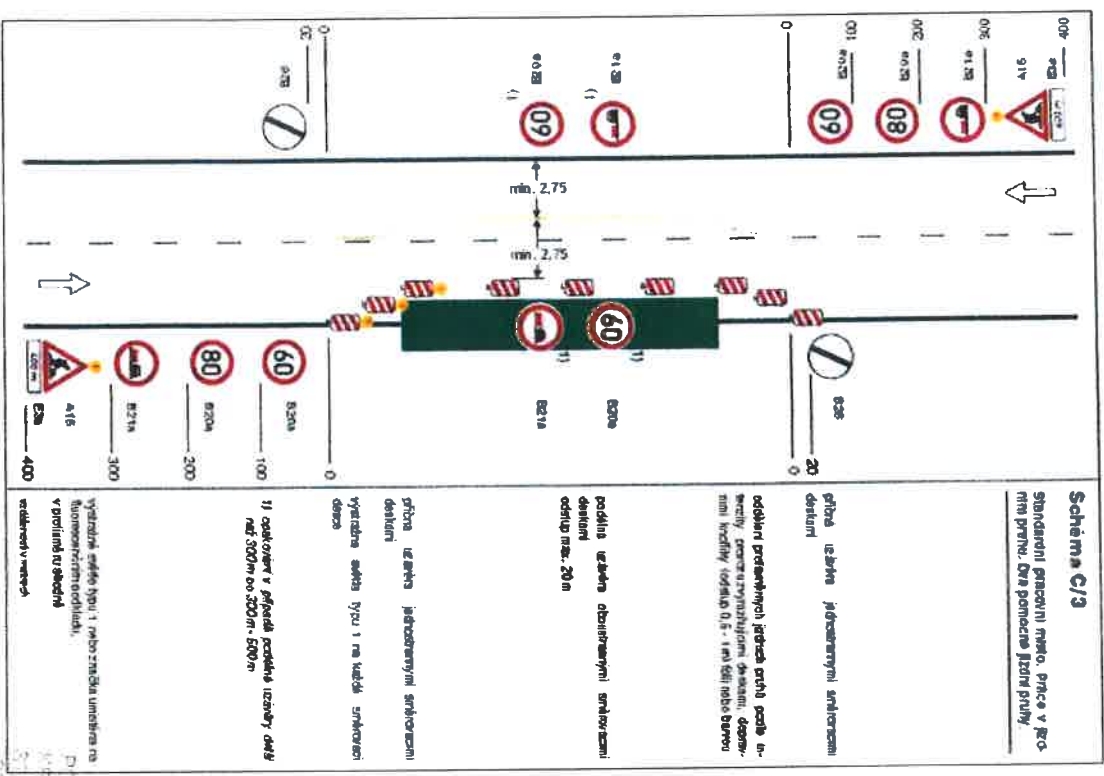
vypracováno v rámci projektu

POLICE ČESKÉ REPUBLIKY  
KRAJSKÝ ÚŘAD  
STŘEDNÍ ÚŘAD  
Městský úřad Neratovice  
odbor správních činností  
a dopravy  
Koletická 102/8  
277 11 Neratovice

Městský  
odbor správy  
a dopravy  
Kojetická 10,  
277 11 Neratov

22. 02. 2022

*Handwritten signature*



Schema C/3

Standardní pracovní místo, práce v řadě  
mimo prvního, dva pracovní jazdy příjezdu

přehled ulehčených jednovozových silnicových  
dostupů

oddělení protahovacích jízdních pruhů podle ú-  
činnosti: speciální protahovací pásy, dopro-  
mnými vozidly (odřezky 0,5 - 1 km) nebo barierou

podle úlehčených obousměrných silnicových  
dostupů  
odřezky max. 20 m

průhled ulehčených jednovozových silnicových  
dostupů  
vystražena světla typu 1 na každé straně  
dostupu

1) oddělení v příjezdě podléhá úzavěři dle  
nař. 300m od 200m, 500m

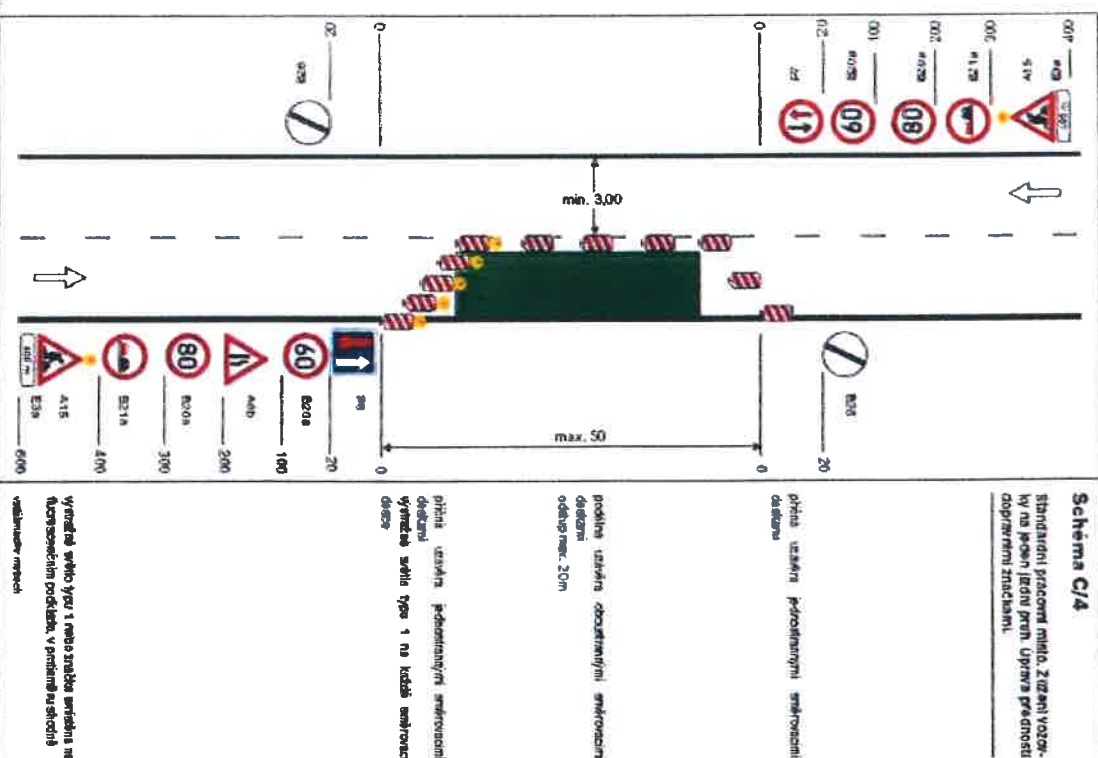
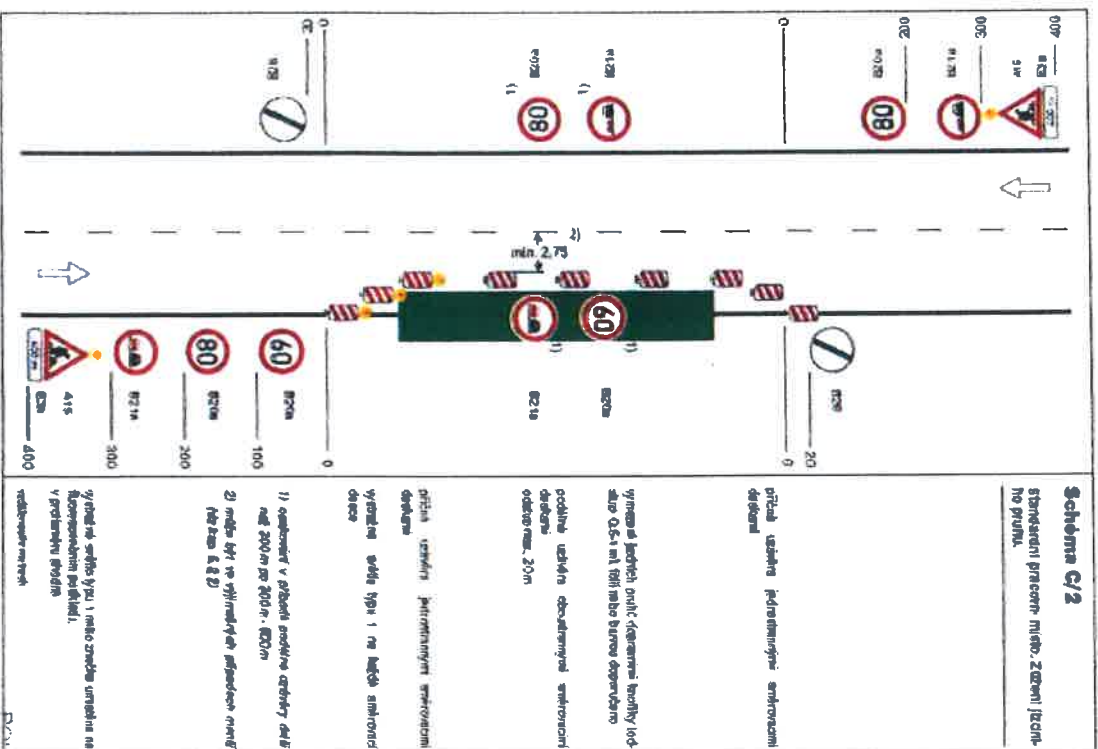
vystražena světla typu 1 nebo značka umístěná na  
koncovém pruhu (odřezky),  
v porovnání s oddělením  
oddělení v uzavěři

Dopravní úřad  
Městský úřad  
Kojetická 10  
277 11 Neratov  
22. 02. 2022  
*Handwritten signature*

22. 02. 2022

SCHEMATA PRO OZNAČENÍ PRAČOVNÍCH MÍST MĚSTO ÚŘAD

SCHEMATA PRO OZNAČENÍ PRAČOVNÍCH MÍST MĚRO OBČE



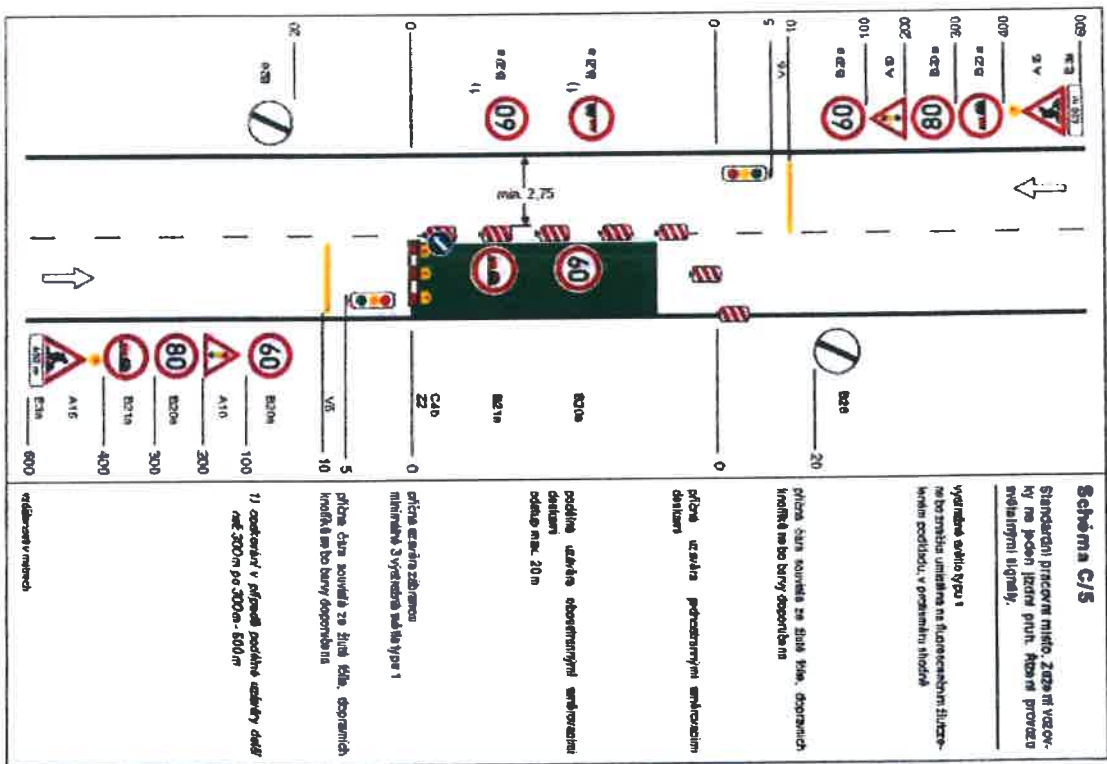
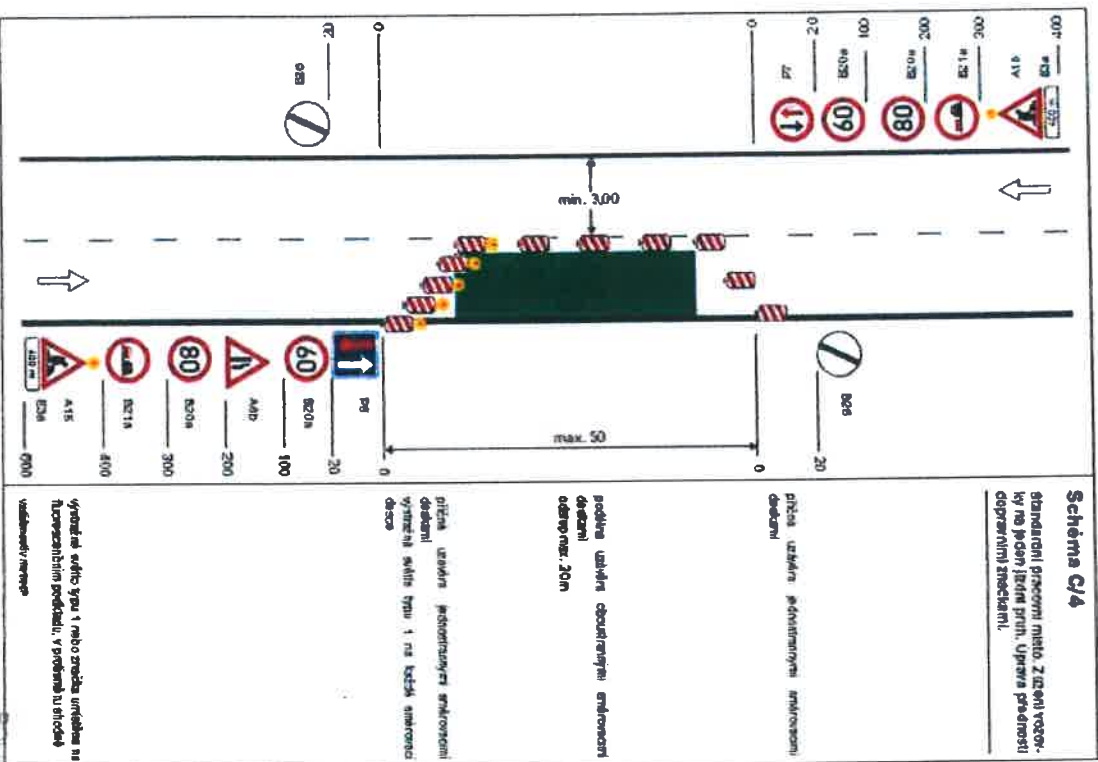
Práci vypracoval: Ing. Petr Beneš  
 Kontrola: Mgr. Bc. Jaroslav Štůr, Policie  
 Zodpovědnost: Jaroslav Štůr, Policie  
 22.02.2022

Městský úřad Neratovice  
odbor správních činností  
a dopravy  
Kojetická 1028  
277 11 Neratovice

22.02. 2022

SCHEMATA PRO OZNAČENÍ PRACOVNICI MÍST MIMO OBEC

SCHEMATA PRO OZNAČENÍ PRACOVNICI MÍST MIMO OBEC



PLUKA, AČSKÉ, KŘÍŽOVÉ  
KRAJ, SV. AČSKÉ, KŘÍŽOVÉ  
STŘEDNÍ ŠKOLY  
DOPRAVNÍ ŽELEŽNICE  
KRAJ  
DOPRAVNÍ ŽELEŽNICE  
KRAJ  
DOPRAVNÍ ŽELEŽNICE  
KRAJ  
DOPRAVNÍ ŽELEŽNICE  
KRAJ

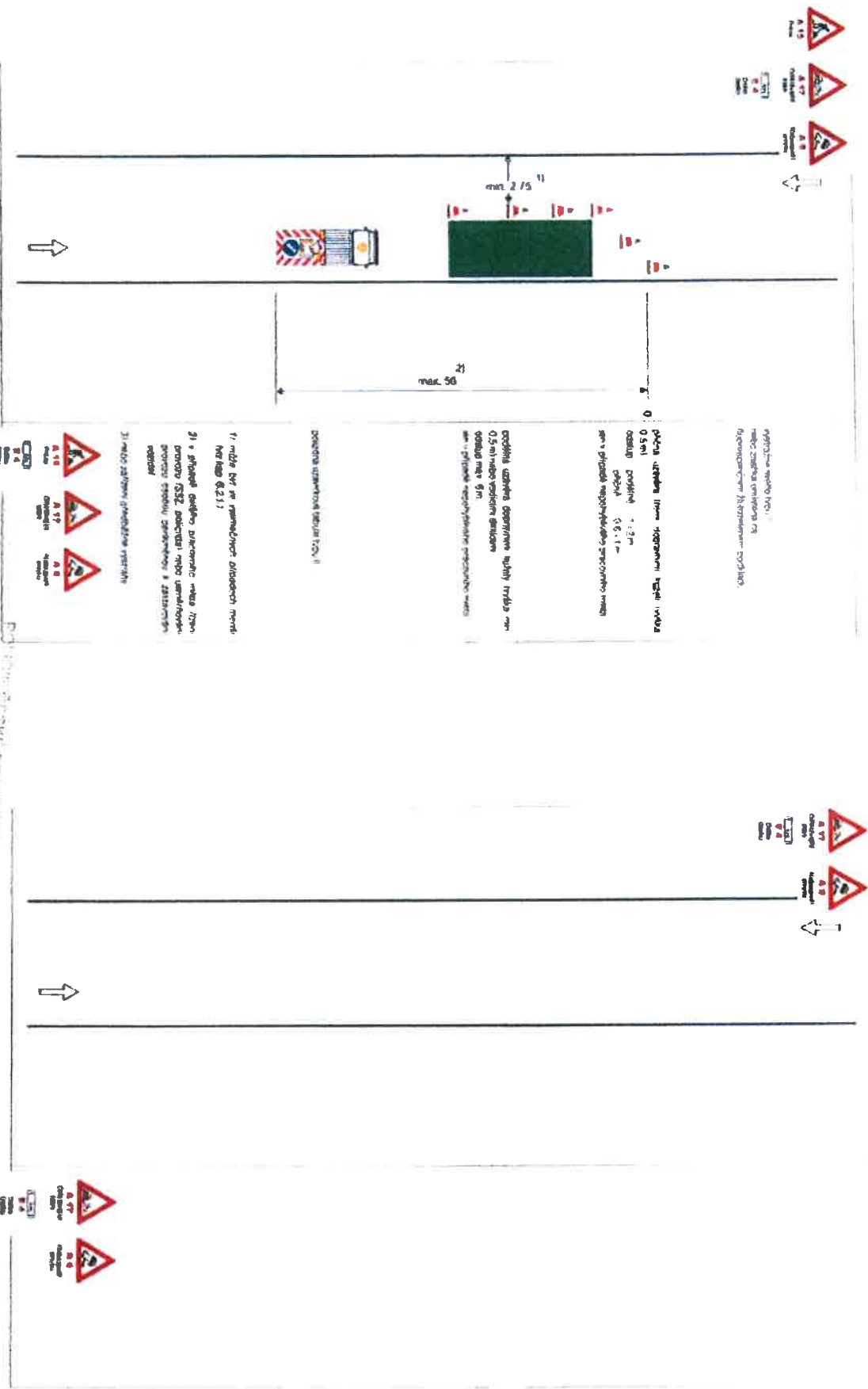


Operativní pracovník může při údržbě používat, zejména v případě - při pracích činnosti

Městský úřad Neratovice  
odbor správních činností  
a dopravy  
Kojetická 1028  
977 41 Neratovice

22.02.2022  
*Plzeňská 1*

Operativní pracovník může při údržbě používat, zejména v případě - při údržbových

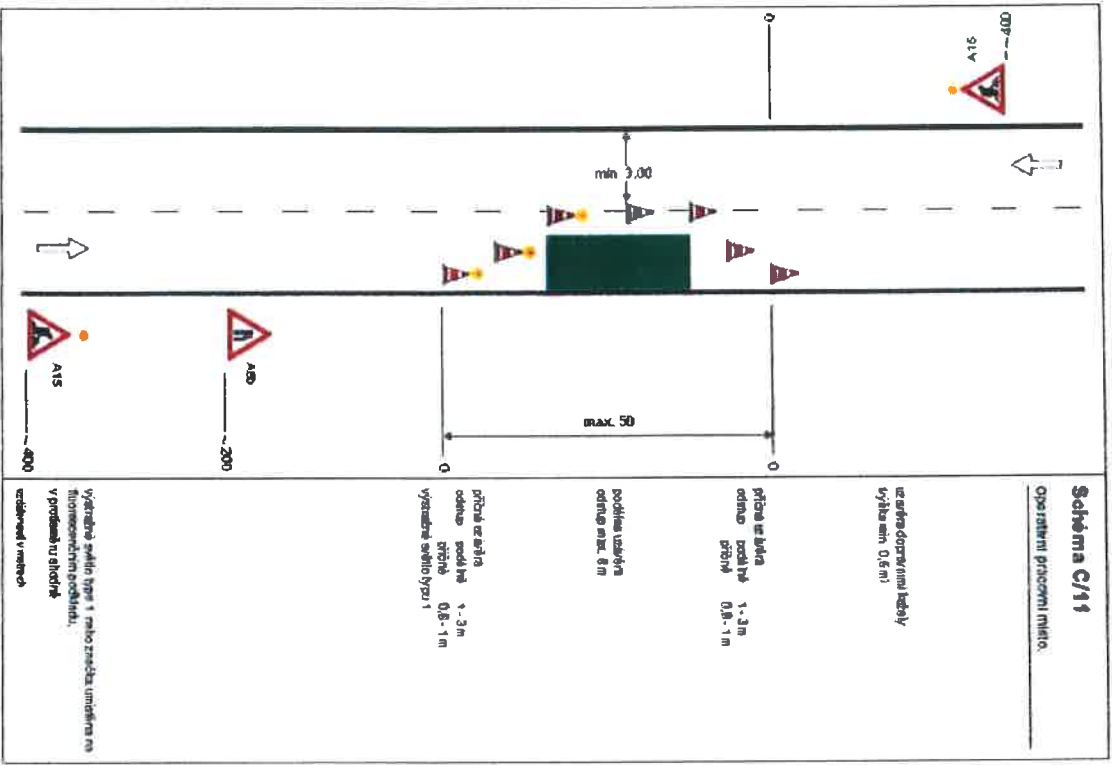


*Blahoslav*

22. 02. 2022

SCHEMATA PRO OZNAČENÍ PRACOVNICI MÍSTI MIMO OBEC

Schéma C/14 - pracovní mřížka, odstup od začátku zóny 0,5 m



**Schéma C/14**  
Operační pracovní mřížka.

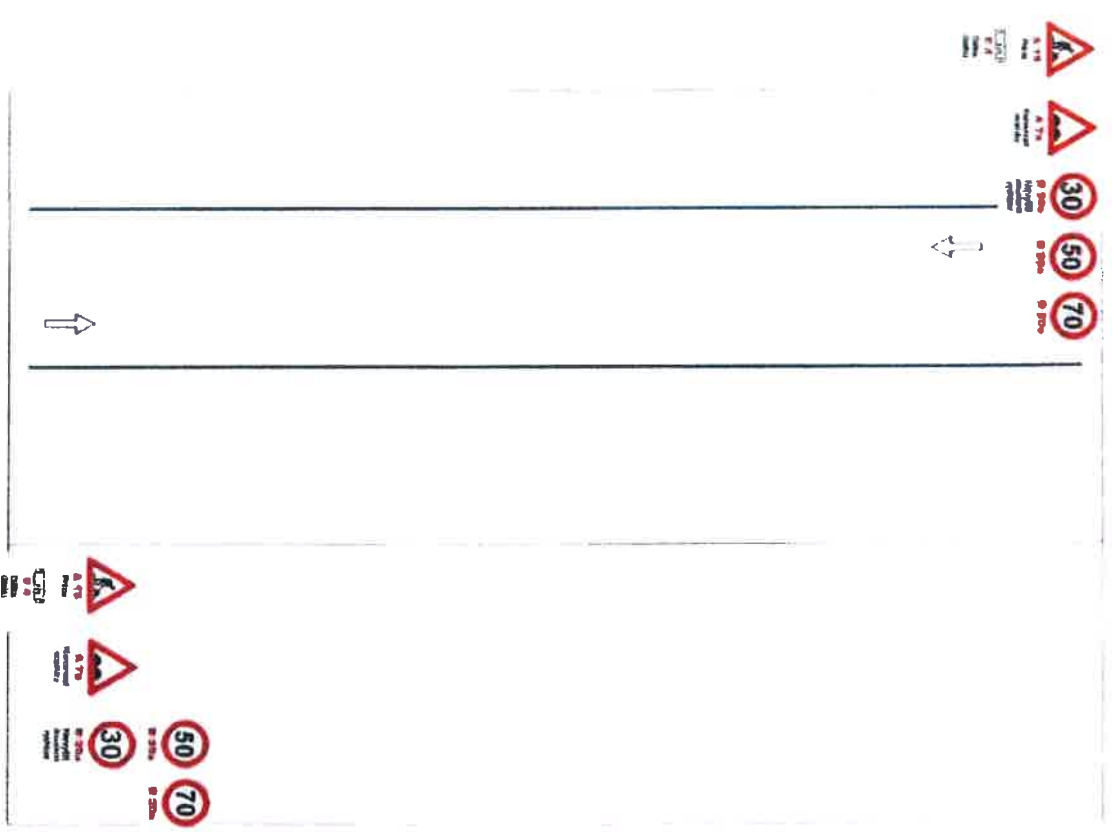
ze začátku dopravního řádu  
výška min. 0,5 m

příchod ze začátku  
odstavce  
příchod  
1-3 m  
0,8-1 m

podle vzdálenosti  
odstavce min. 8 m

příchod ze začátku  
odstavce  
příchod  
1-3 m  
0,8-1 m  
výhledová světla výzva 1

výhledová světla výzva 1, mělo značka umístěna na  
třímetrové výšce nad vozovku.  
výhledová světla výzva 1  
vzdálenost 400 m



**A 15**  
Pozor  
pracovní mřížka  
výhledová světla výzva 1

**A 50**  
Pozor  
pracovní mřížka  
výhledová světla výzva 1

**30**  
Maximální  
rychlost  
30 km/h

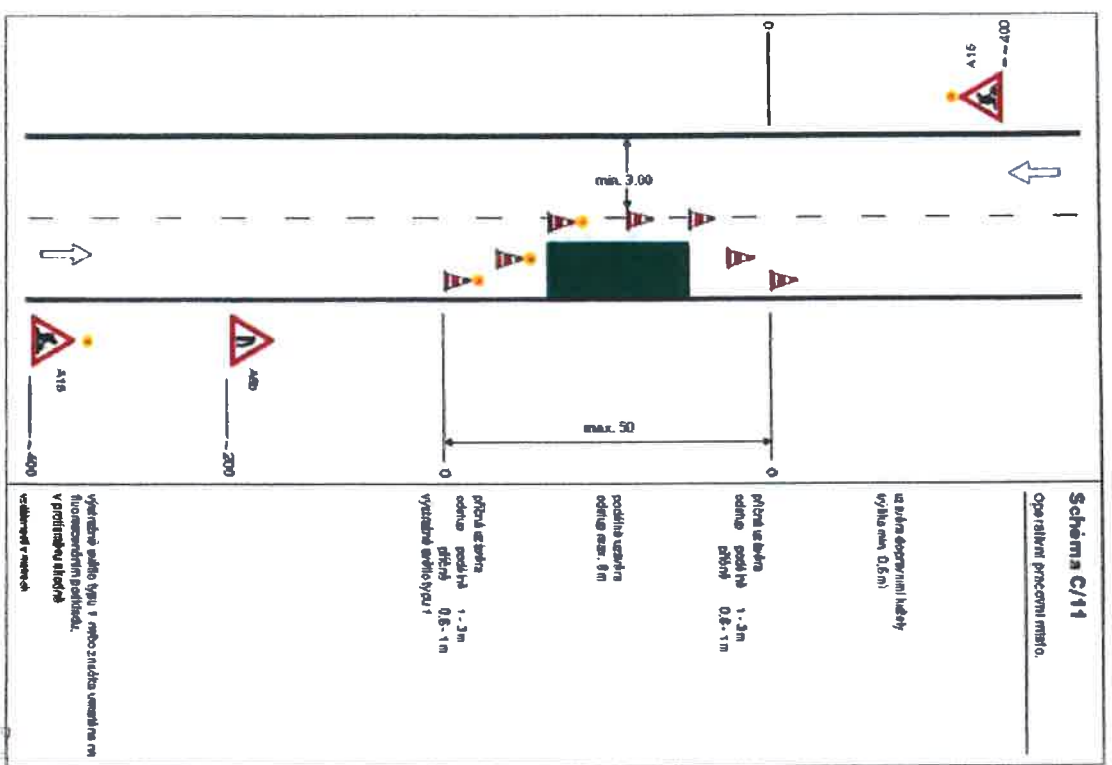
**50**  
Maximální  
rychlost  
50 km/h

**70**  
Maximální  
rychlost  
70 km/h

POLICEŘI PRÁČÍ VE VÝZVĚ  
KRAJSKÝ ÚŘAD POLICEJ  
Městský úřad Neratovice  
Kojetická 1028  
277 11 Neratovice  
tel: 311 311 311  
fax: 311 311 311  
e-mail: info@policej.cz

22. 02. 2022

SCHEMATA PRO OZNACENÍ PRACOVNICI MÍST MIMO OBEC



**Schema C/11**  
Operativní pracovní místo.

uzavřený dopravní láňový  
výhled max. 0,6 m

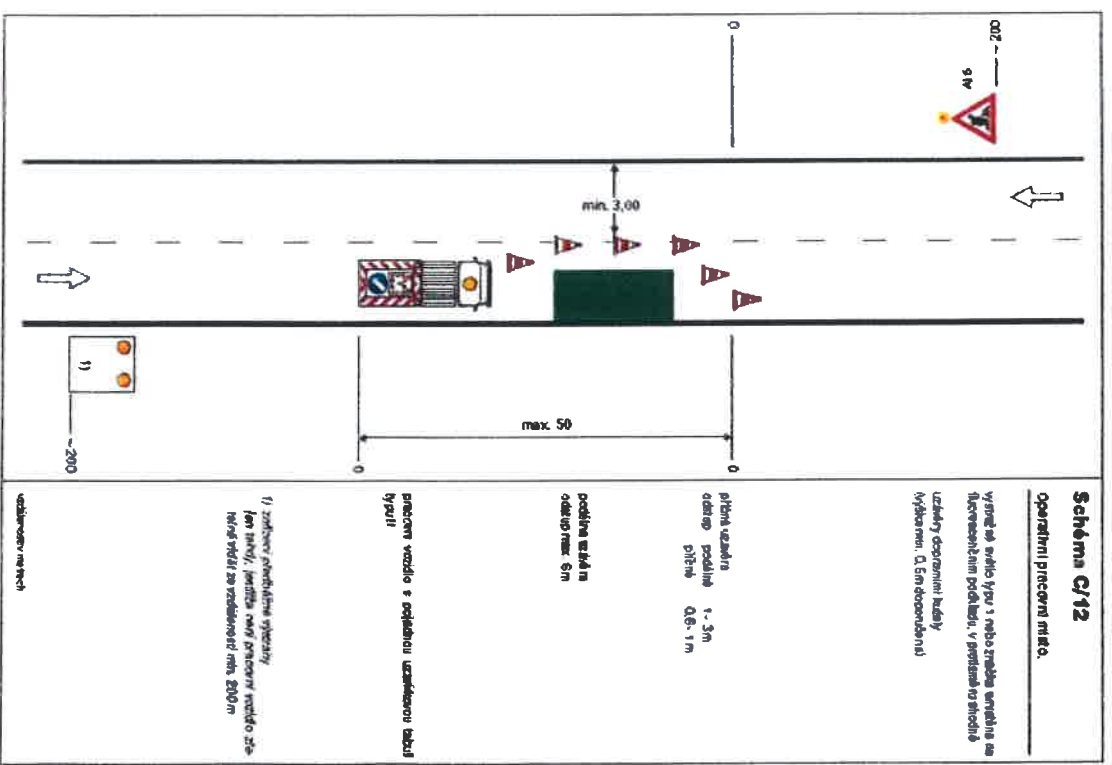
příčná uzávěra  
odstup: podlaho  
příčná 1 - 3 m  
0,6 - 1 m

podélná uzávěra  
odstup: max. 6 m

příčná uzávěra  
odstup: podlaho  
příčná 1 - 3 m  
0,6 - 1 m

vyhledávací světlo typu 1  
fluorescenční podklad,  
v profilu směru silnicí  
vedení v směrech

SCHEMATA PRO OZNACENÍ PRACOVNICI MÍST MIMO OBEC



**Schema C/12**  
Operativní pracovní místo.

vyhledávací světlo typu 1 nebo trojbarvé světelné na  
fluorescenčním podkladě, v profilu směru silnicí  
uzavřený dopravní láňový  
výhled max. 0,6 m

příčná uzávěra  
odstup: podlaho  
příčná 1 - 3 m  
0,6 - 1 m

podélná uzávěra  
odstup: max. 6 m

pracovní vozidlo s ogledávkou umístěnou takto  
vpravo

1) zachová pracovní místo výhledový  
láňový, jasně viditelný pracovní vozidlo zprá-  
vedně vidět ze vzdálenosti min. 200 m

vedení v směrech

Pracovní místo  
Městský úřad Neratovice  
odbor správních činností  
a dopravy  
Kojetická 1028  
277 11 Neratovice

22. 02. 2022

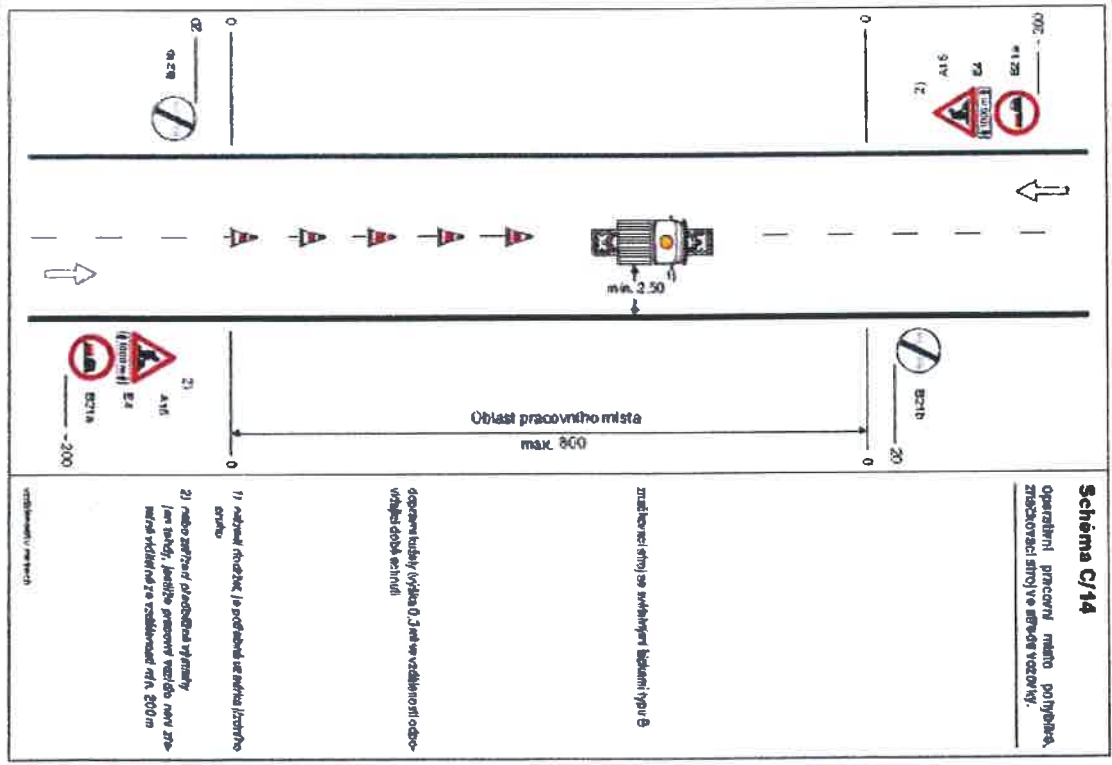
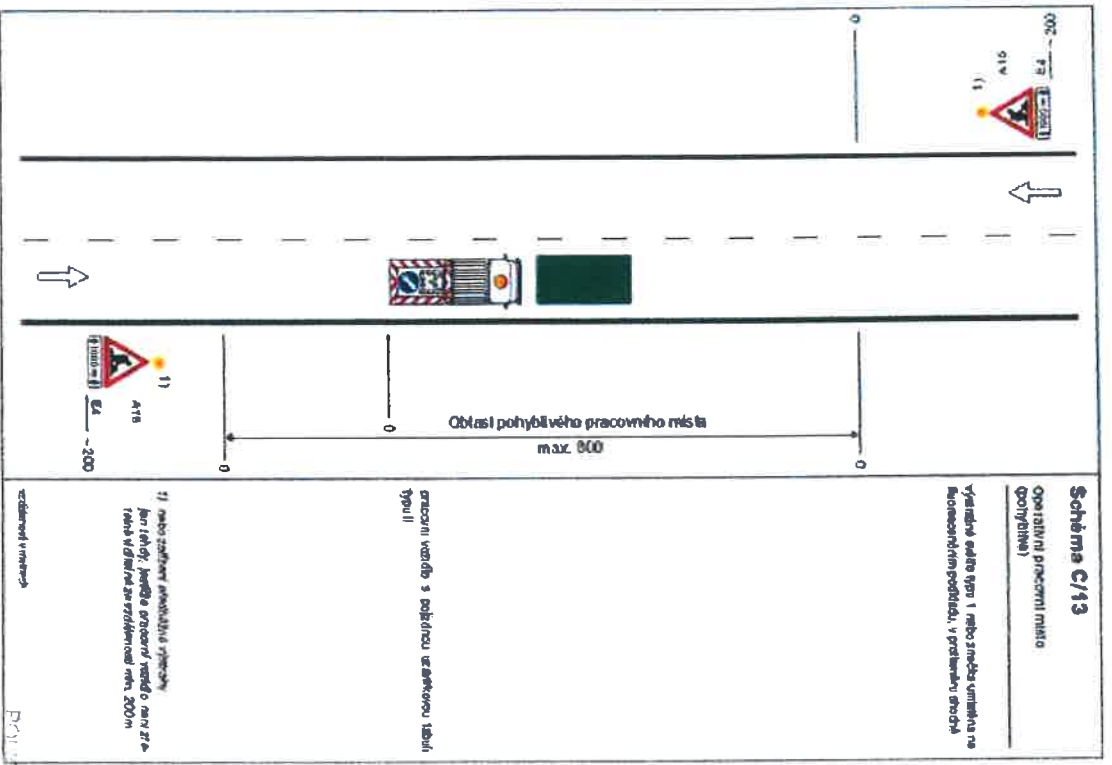


22. 02. 2022

SCHEMATA PRO OZNAČENÍ PRACOVNÍCH MÍST MIMO OBEK

SCHEMATA PRO OZNAČENÍ PRACOVNÍCH MÍST MIMO OBEK

*Alena Čížková*



PKU Neratovice  
 Kř. 1028  
 S. 1028  
 D. 1028  
 275 01 NERATOVICE

